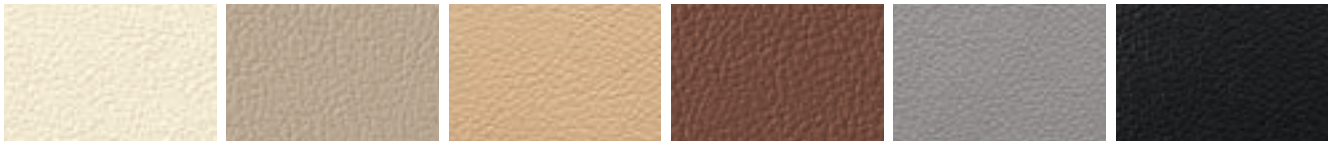


A 張地上代 ~¥1,500

プレザント(レザー) ◎ 巾:137cm 表:PVC-6MF 裏:メリヤス 防汚・耐移染・難燃 (Fiore・シンコー大阪)



PL-50

PL-30

PL-15

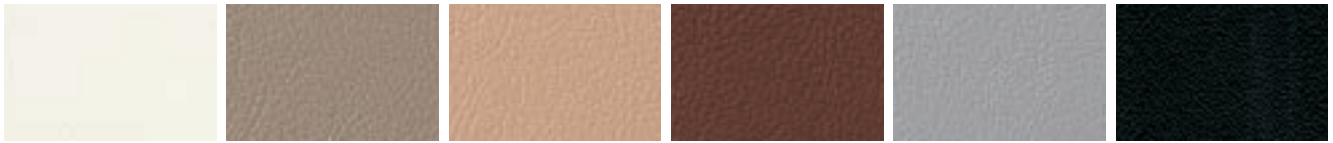
PL-53

PL-13

PL-51

B 張地上代 ~¥2,500

オールマイティー(レザー) 巾:125cm 表:PVC-6MF 裏:メリヤス 防汚・耐アルコール・耐移行・難燃・耐次亜塩素酸 (FURNISHING LEATHER・SINCOL)



L-8640

L-8650

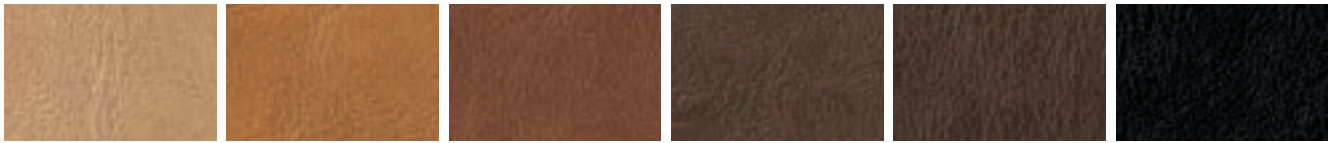
L-8651

L-8675

L-8665

L-8671

バロン(レザー) 巾:137cm 表:PVC-RoHS2 裏:メリヤス 抗菌・準耐アルコール・難燃・耐次亜塩素酸 (Fiore・シンコー大阪)



BA-03

BA-01

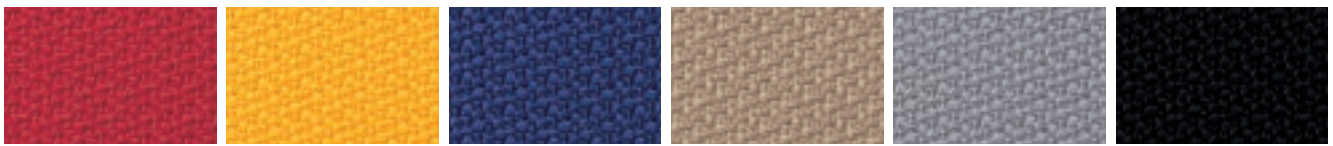
BA-04

BA-06

BA-07

BA-10

アルコ(布) ◎ 巾:137cm ポリエステル100%(再生51%) バックコーティング (FaCE・シンコー名古屋)



AC-2

AC-9

AC-5

AC-16

AC-3

AC-8

C 張地上代 ~¥3,500

マニエラ(レザー) ※ 巾:122cm 表:PVC-RoHS2 裏:メリヤス 防汚・耐アルコール・耐油・耐薬品・難燃・耐次亜塩素酸 (FURNISHING LEATHER・SINCOL)



L-8246

L-8250

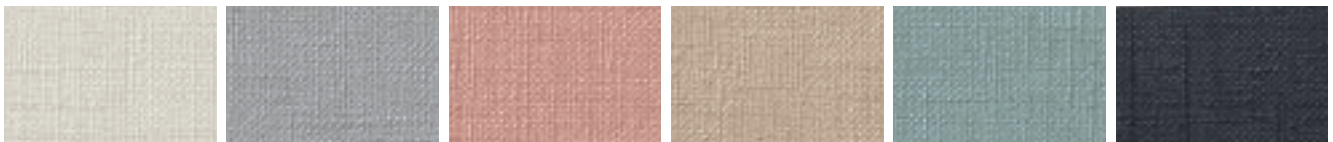
L-8258

L-8262

L-8276

L-8280

シルキーラスタルII(レザー) 巾:122cm 表:表皮PVC 裏:メリヤス 耐アルコール・抗菌・耐次亜塩素酸 (UP Fabrics Synthetic Leather・sangetsu)



UP762

UP764

UP773

UP783

UP787

UP766

C 張地上代 ~¥3,500

アネルカ(布) ※◎ 巾: 137cm ポリエステル100% (FORESTEX・MORIDEN)

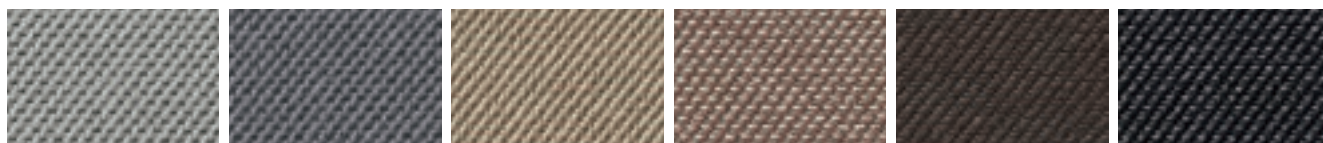


I (アイボリー) CA (キャメル) DBR (ダークブラウン) GR (グレー) CGR (チャコールグレー)

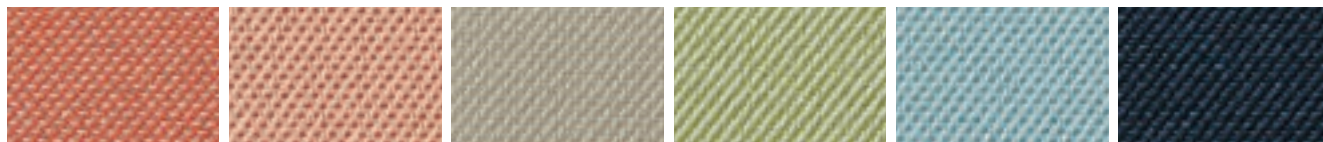


R (レッド) OR (オレンジ) Y (イエロー) MS (ミモザ) DB (ダークブルー)

ツイル(布) ※◎ 巾: 137cm ポリエステル100% (繊維再生RENU24%) (FORESTEX・MORIDEN)

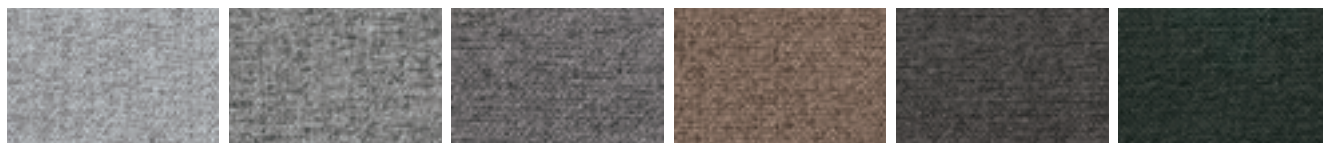


AS (アッシュ) GR (グレー) SM (セサミ) SEP (セピア) BR (ブラウン) BK (ブラック)

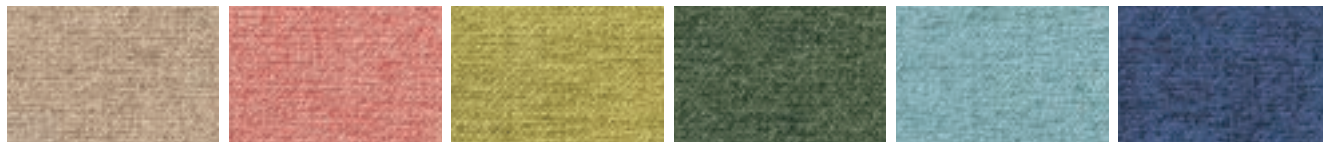


COR (コーラルオレンジ) SPI (シェルピンク) I (アイボリー) PST (ピスタチオ) PB (パウダーブルー) NB (ナイトブルー)

ウィーブ(布) ※ 巾: 140cm ポリエステル100% (EMOA・東京シンコール)

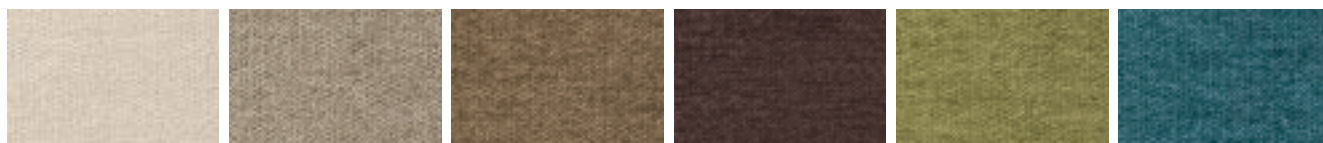


#10 #11 #12 #2 #3 #14



#1 #9 #4 #6 #7 #8

カプリス(布) ◎ 巾: 137cm ポリエステル97%・ナイロン3% (SUNTONE)



1 2 3 4 8 10

クール(布) ◎ 巾: 140cm ポリエステル27%・レーヨン51%・コットン22% (EMOA・東京シンコール)

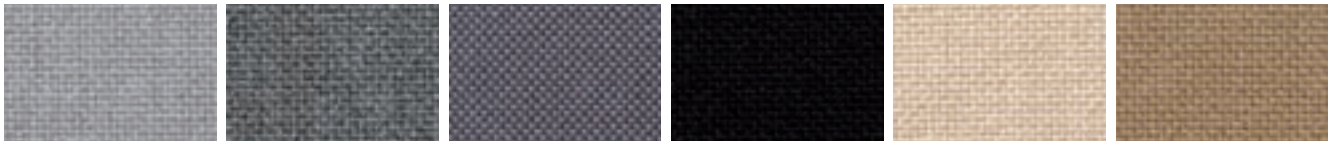


PK LBL BE MC GY DBR

D

張地上代 ~¥4,500

N.C. (布) ※◎ 巾: 122cm アクリル70%・ウール30% (Ribaco)



NC-125

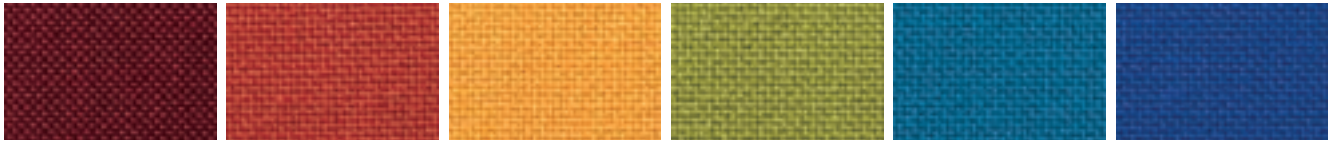
NC-126

NC-051

NC-129

NC-121

NC-122



NC-060

NC-111

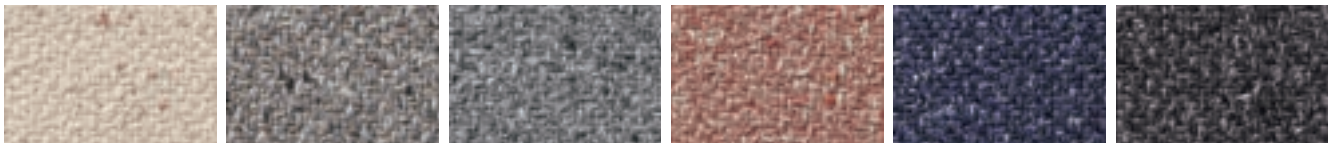
NC-177

NC-031

NC-025

NC-159

カルツィード (布) ※ 巾: 150cm アクリル40%・コットン35%・ポリエステル25% 特紡糸使用・バックコーティング (Fiore・シンコー大阪)



CT-01

CT-02

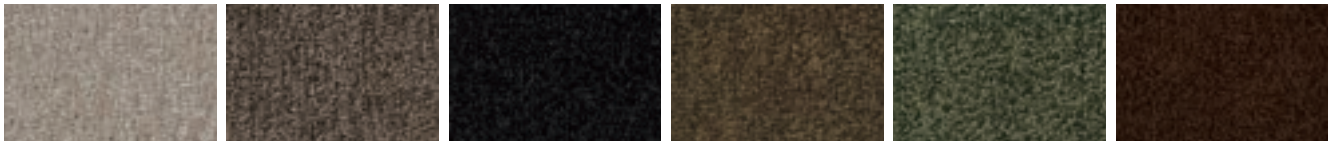
CT-03

CT-05

CT-09

CT-11

モッツェスポア (布) ◎ 巾: 135cm パイル: アクリル100% グランド: レーヨン83%・ポリエステル17% バックコーティング (Fiore・シンコー大阪)



ME-02

ME-09

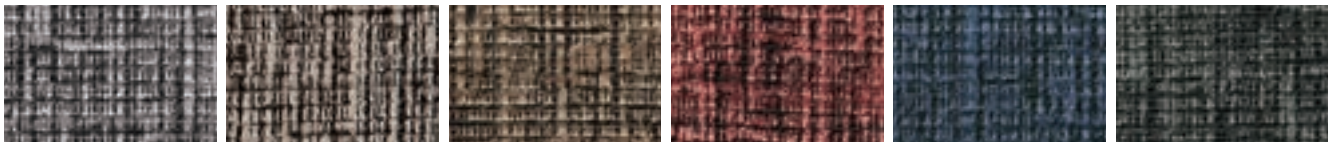
ME-06

ME-10

ME-03

ME-04

スムージー (布) ※ 巾: 140cm ポリエステル51%・アクリル39%・コットン10% (UP Fabrics Synthetic Leather・sangetsu)



UP404

UP396

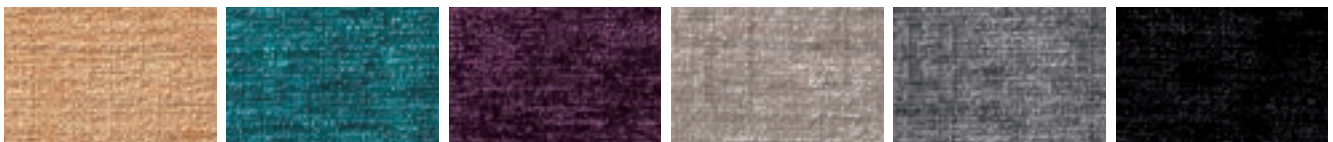
UP397

UP402

UP414

UP408

NELSON (布) ※◎ 巾: 138cm ポリエステル100% (MOBUS)



HARVEST

TEAL

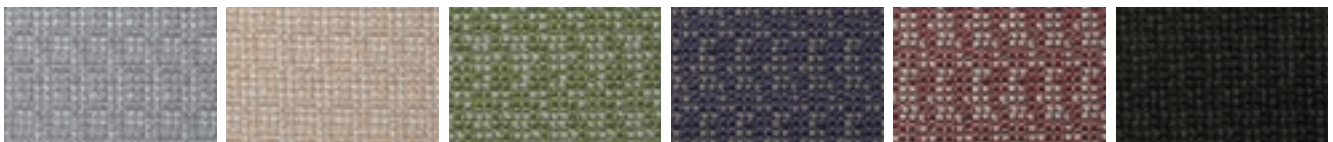
AMETHYST

MINK

STEEL

BLACK

ミナモ (布) ※◎ 巾: 135cm リピート: タテ3.8cm ヨコ2.0cm アクリル100% (Ribaco)



MI-821

MI-822

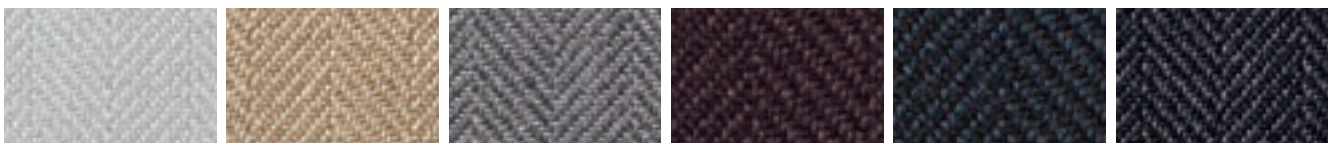
MI-823

MI-824

MI-825

MI-827

トラッド (布) ※◎ 巾: 135cm リピート: タテ0cm ヨコ3cm アクリル70%・ウール30% (Ribaco)



TR-2020

TR-2019

TR-2002

TR-2011

TR-2016

TR-2003

D 張地上代 ~¥4,500

フェリチタ(布) 巾:140cm ポリエステル80%・アクリル20% バックコーティング (FaCE・シンコー名古屋)



FE05 (ライトグレー) FE06 (アイボリー) FE07 (グレー) FE04 (ブルー)

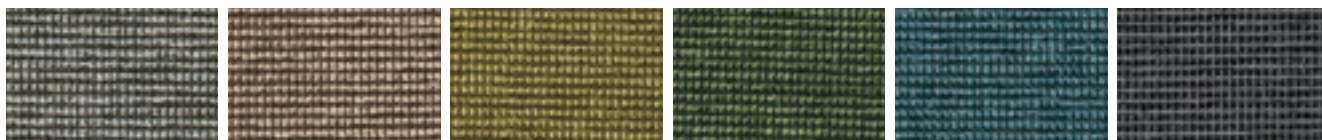
E 張地上代 ~¥5,500

モンレー(布) ※◎ 巾:137cm コットン39.5%・ポリエステル39.5%・レーヨン18%・麻3% (FORESTEX・MORIDEN)



W (ホワイト) LBR (ライトブラウン) BR (ブラウン) SGR (シルバークレー) CGR (チャコールグレー)

ピスカ(布) ※ 巾:137cm ポリエステル100% (繊維再生 RENU33%) (FORESTEX・MORIDEN)



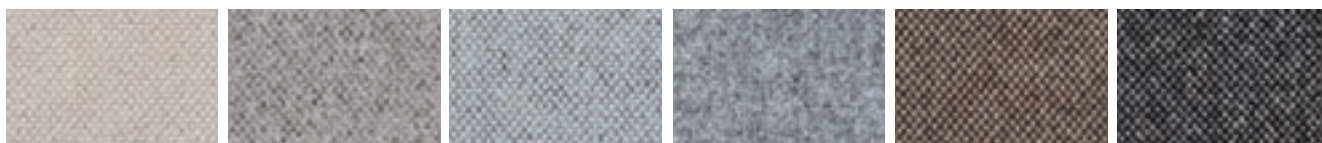
LGR (ライトグレー) BE (ベージュ) MS (ミモザ) DG (ダークグリーン) PC (ピーコック) DGR (ダークグレー)

VEGAS(布) ※◎ 巾:138cm ポリエステル100% (MOBUS)



NATURAL ZINC MEDITERRANEAN BURNT ORANGE CHETNUT CHARCOAL

セラーム(布) ◎ 巾:140cm ポリエステル100% (原着ポリエステル100%) (FORESTEX・MORIDEN)



I (アイボリー) GRG (グレージュ) LGR (ライトグレー) GR (グレー) BR (ブラウン) DGR (ダークグレー)

F 張地上代 ~¥6,500

モナ(布) ※◎ 巾:137cm ポリエステル43%・レーヨン35%・コットン22% (FORESTEX・MORIDEN)



LBE (ライトベージュ) BE (ベージュ) GR (グレー) OR (オレンジ) OG (オリーブグリーン) DBR (ダークブラウン)

トレント(布) 巾:150cm ウール90%・ナイロン10% (Fiore・シンコー大阪)



TR-02 TR-01 TR-03 TR-04 TR-06